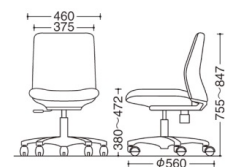


コンセプト

シンプルなデザインで空間に調和するワークチェア

機能



コンパクト設計

大きいオフィスチェアは使用場所が制限されます。ノームはサイズを見直し、脚間の狭いデスクやテーブルにも適したサイズです。



背ロック機構

背もたれは、座面下の調節ハンドルを回すことで、好みに合わせた反発力に調節することができます。



座上下調節

ガススプリングにより座面の高さを簡単に調節できます。(92mmストローク)



可動肘

可動肘は10段階、90mmストロークで上下調節が可能です。

ラインナップ

可動肘付



FMU5

ノームチェア (可動肘付)
8CB5KB-FMU□
¥37,150

- 張り材/ポリエステル、座/合板、背/ポリプロピレン、脚/ポリアミド、肘/ポリアミド・金属(銅)、クッション/ウレタンフォーム

肘なし



FMU1

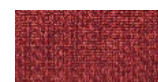
ノームチェア (肘無し)
8CB5KA-FMU□
¥32,700

- 張り材/ポリエステル、座/合板、背/ポリプロピレン、脚/ポリアミド、クッション/ウレタンフォーム

カラーバリエーション



FMU1
(ライトグレー)



FMU2
(レッド)



FMU3
(ブラウン)



FMU4
(ダークグレー)



FMU5
(ベージュ)



FMU6
(ブラウン)